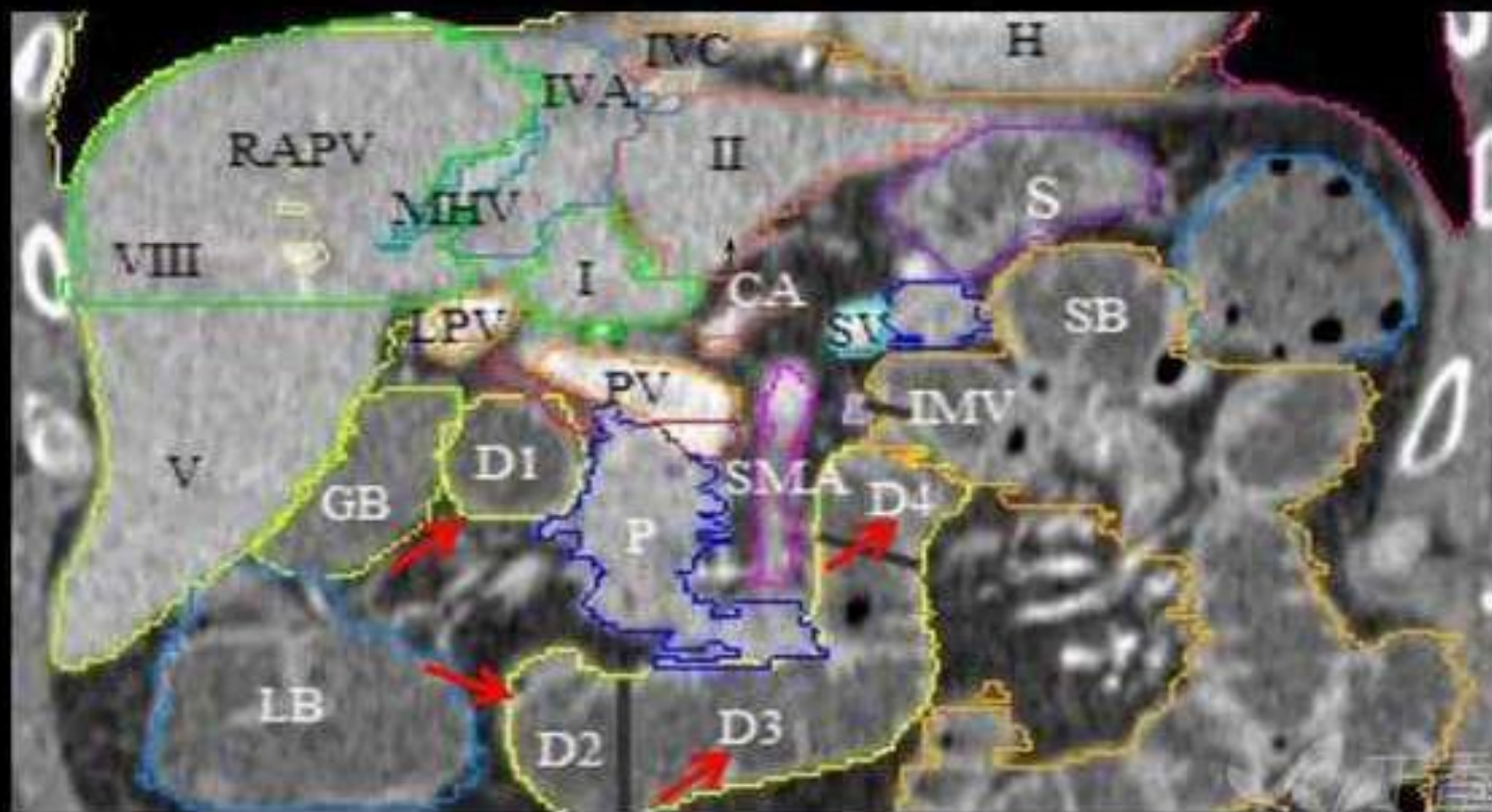
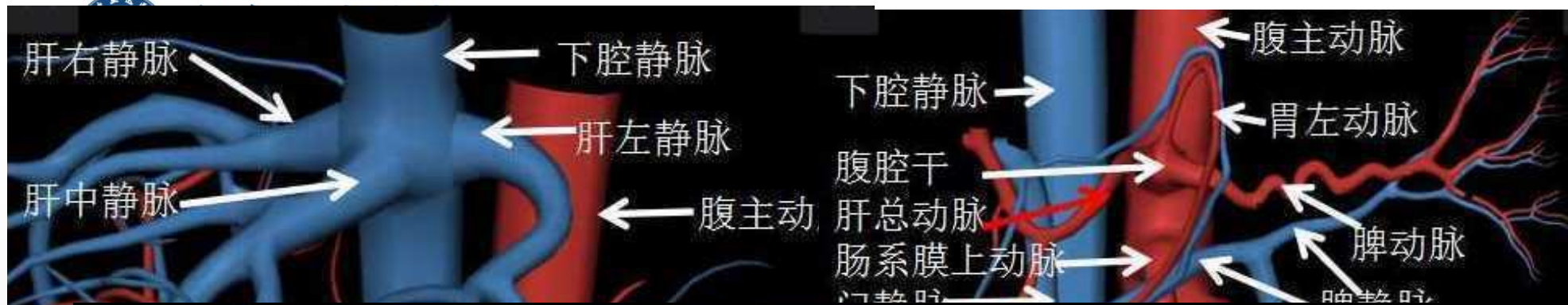




烟台业达医院
YEDA HOSPITAL

消化系统疾病思维

消化内科 徐保华



静脉



烟台业达医院
YEDA HOSPITAL

消化系统疾病特点

包含器官多、解剖结构复杂、易变



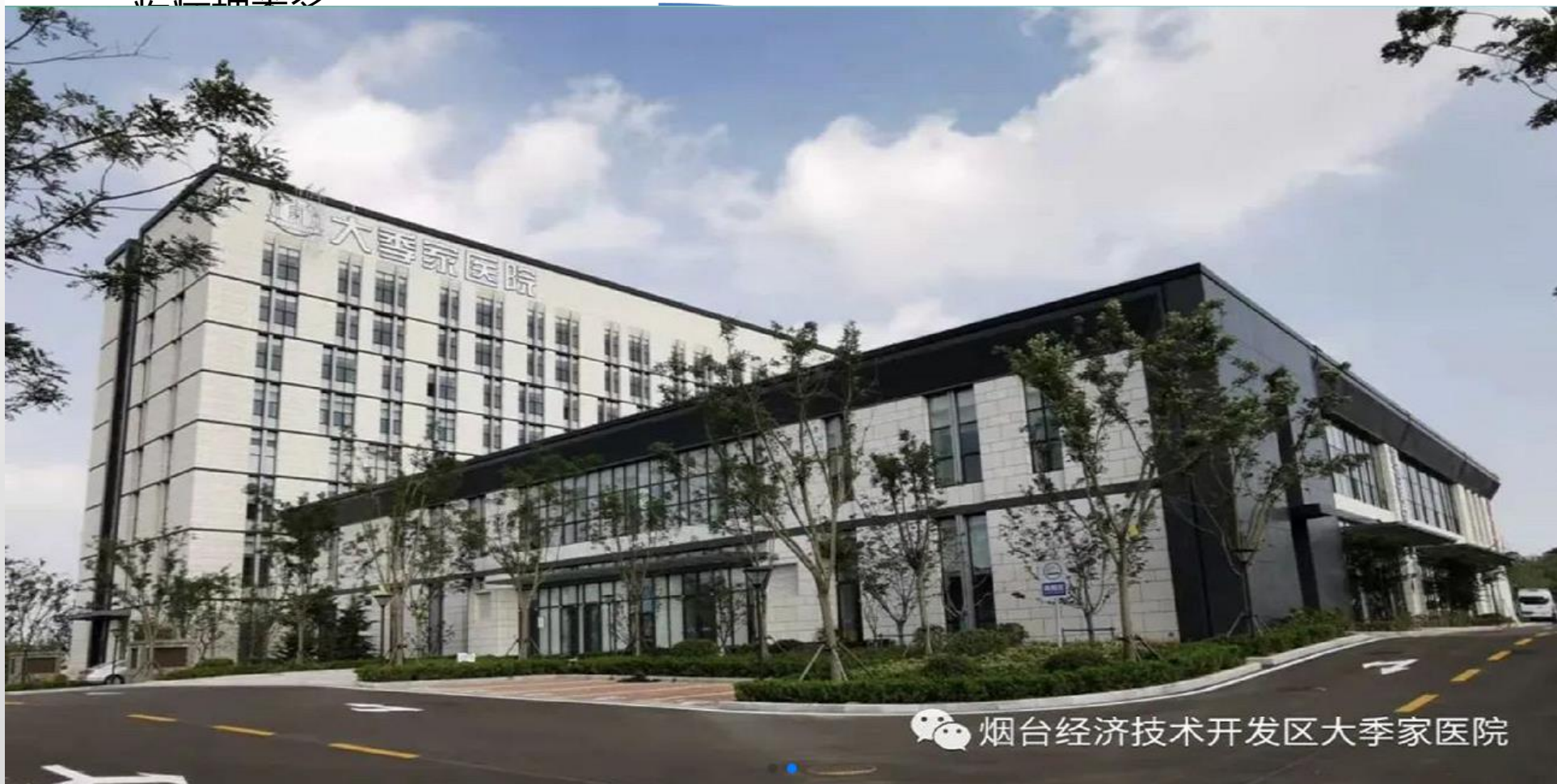
解剖基础要牢固、知识面要广



烟台业达医院
YEDA HOSPITAL

消化系统疾病特点

临床种类多



烟台经济技术开发区大季家医院



消化系统疾病特点

急症多

急腹症

急性消化道出血

肝性脑病

急性胰腺炎

急性胆系感染

急性呕吐、急性腹泻

急性梗阻

重症炎症性肠病

胃、肠扭转

肝功能衰竭

内镜相关急症

其他系统疾病消化系统急症表现



轻重缓急

主次分明

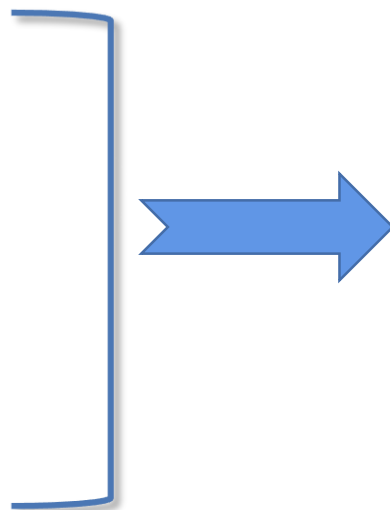


烟台业达医院
YEDA HOSPITAL

消化系统疾病特点

慢性疾病也不少

慢性胃炎
反流性食管炎
慢性胆囊炎
功能性胃肠病
便秘
炎症性肠病
慢性肝炎
肝硬化

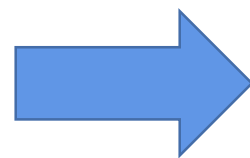
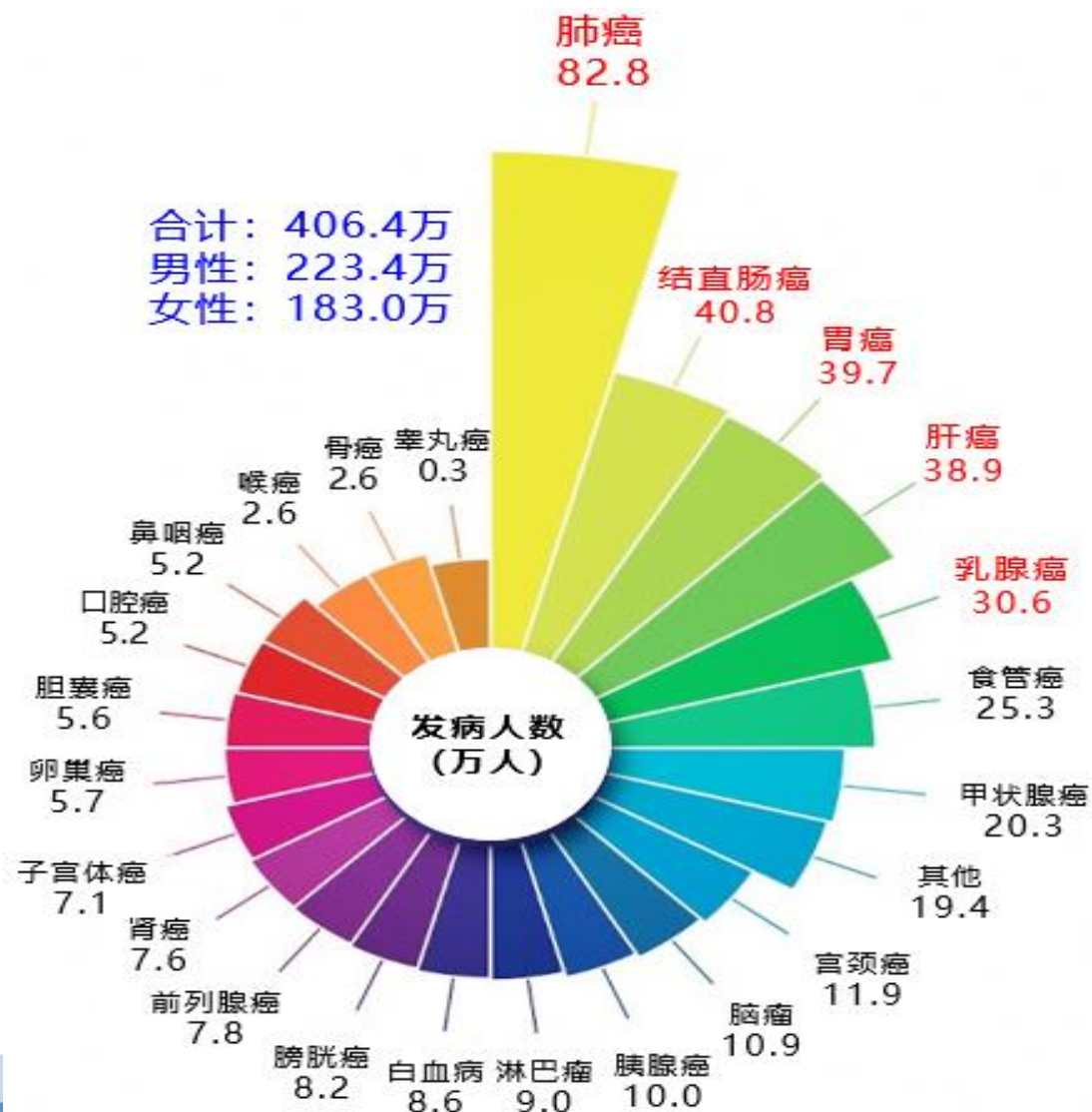


依附性强
固定群体
慢病管理



烟台业达医院
YEDA HOSPITAL

消化系统特点 肿瘤高发



肿瘤意识

早癌观念



烟台业达医院
YEDA HOSPITAL

目前消化系统主要技术

消化内镜逐渐占据消化科的主要地位

疾病诊断：内镜基本检查、病理活检
放大内镜、染色内镜、超声内镜

疾病内镜下治疗：消化道出血内镜下止血、胃肠
息肉内镜下切除、**消化道早癌内镜下粘膜切除及粘膜
下剥离**、隧道技术、内窥镜逆行胰胆管造影及胰胆管
结石取石治疗

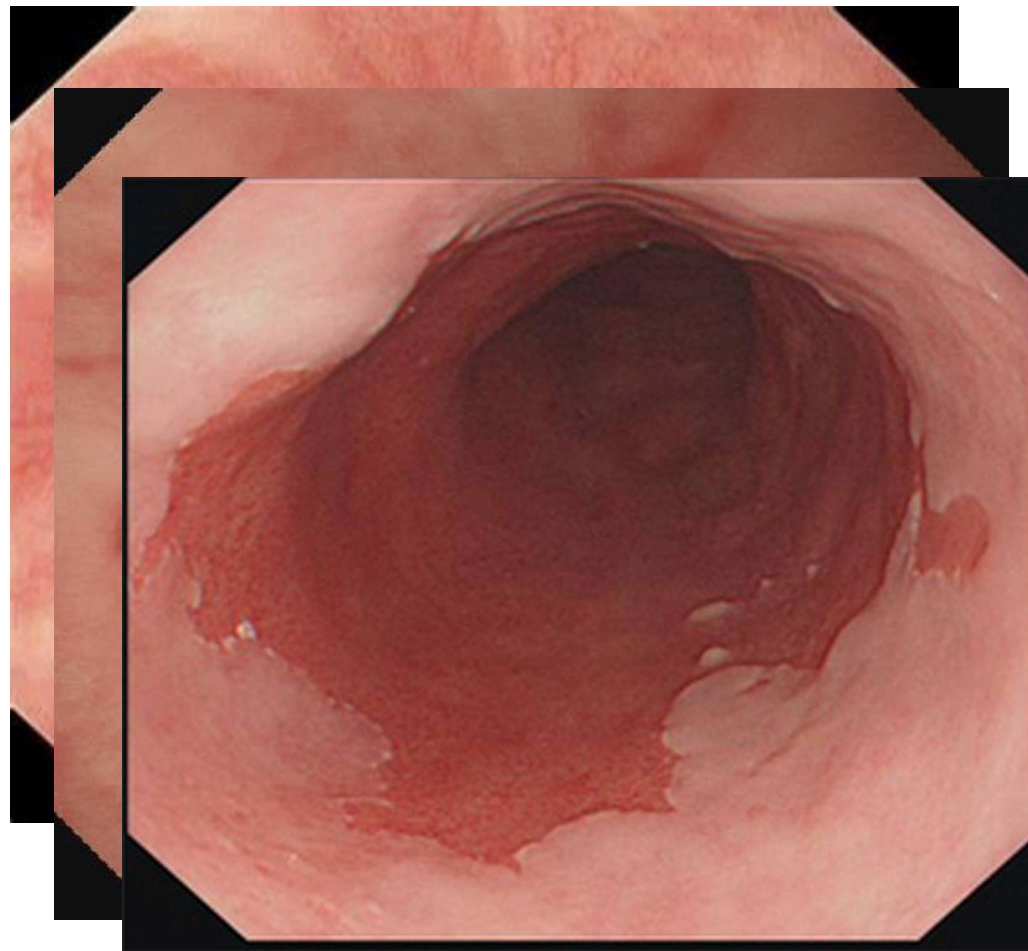


胃食管反流病--Barrett食管

胃食管反流病（GERD），是指胃内容物反流入食管，引起不适和并发症的一种疾病。分为非糜烂性反流病、糜烂性食管炎、Barrett食管。NERD最常见，约占70%，EE可合并食管狭窄、溃疡及消化道出血，而BE可能会进展为食管腺癌。

LES抗反流屏障功能减弱、
食管对胃反流物廓清能力
减弱、食管粘膜屏障功能
损害

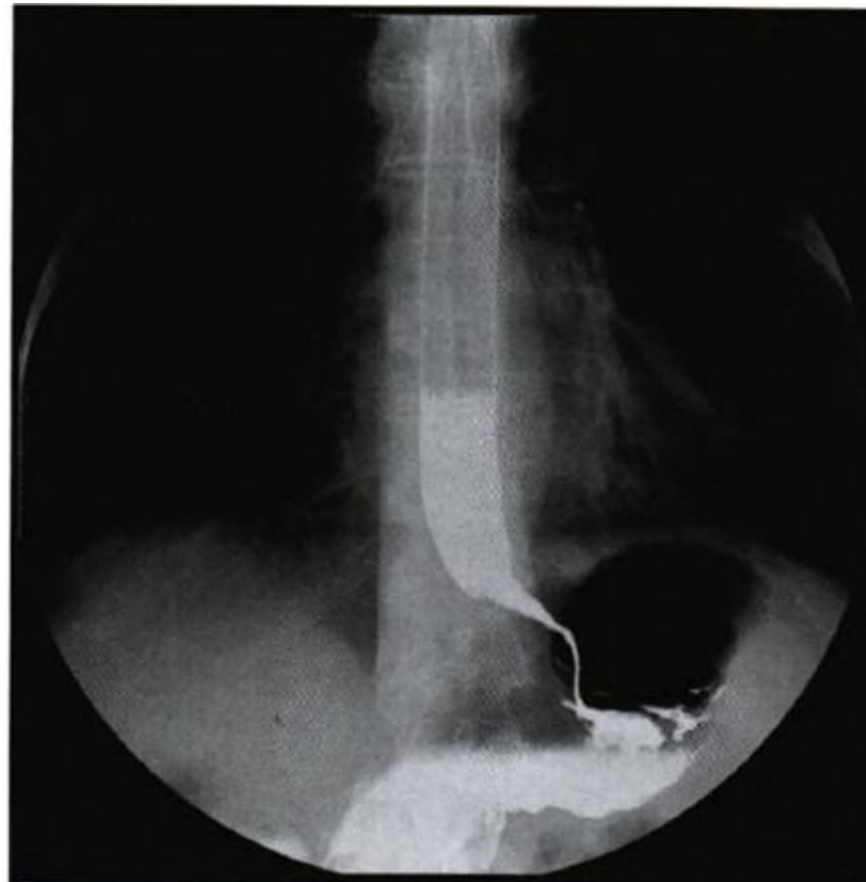
反酸、烧心、胸骨后疼
痛、恶心、反胃、出血；
食管外症状





贲门失弛缓--POEM

贲门失弛缓 是由于食管贲门部的神经肌肉功能障碍所致的食管功能障碍引起食管下端括约肌弛缓不全，食物无法顺利通过而滞留，从而逐渐使食管张力、蠕动减低及食管扩张的一种疾病。其主要特征是食管缺乏蠕动，食管下端括约肌（LES）高压和对吞咽动作的松弛反应减弱。临床表现为 吞咽困难、胸骨后疼痛、食物反流以及因食物反流误吸入气管所致咳嗽、肺部感染等症状。





烟台业达医院
YEDA HOSPITAL

POEM

腾讯视频


海博刀行 POEM 术

经口内镜下环形肌切开术 (POEM) 治疗贲门失弛缓症 (AC)

临床上的表现为吞咽困难、胸痛和食物反流。
治疗目的在于降低食管下段括约肌压力 (LES pressure, LESP)
以使食物能够易于从食管进入胃中。

I Type
T Type
O Type

ERBE
Perfection for Life

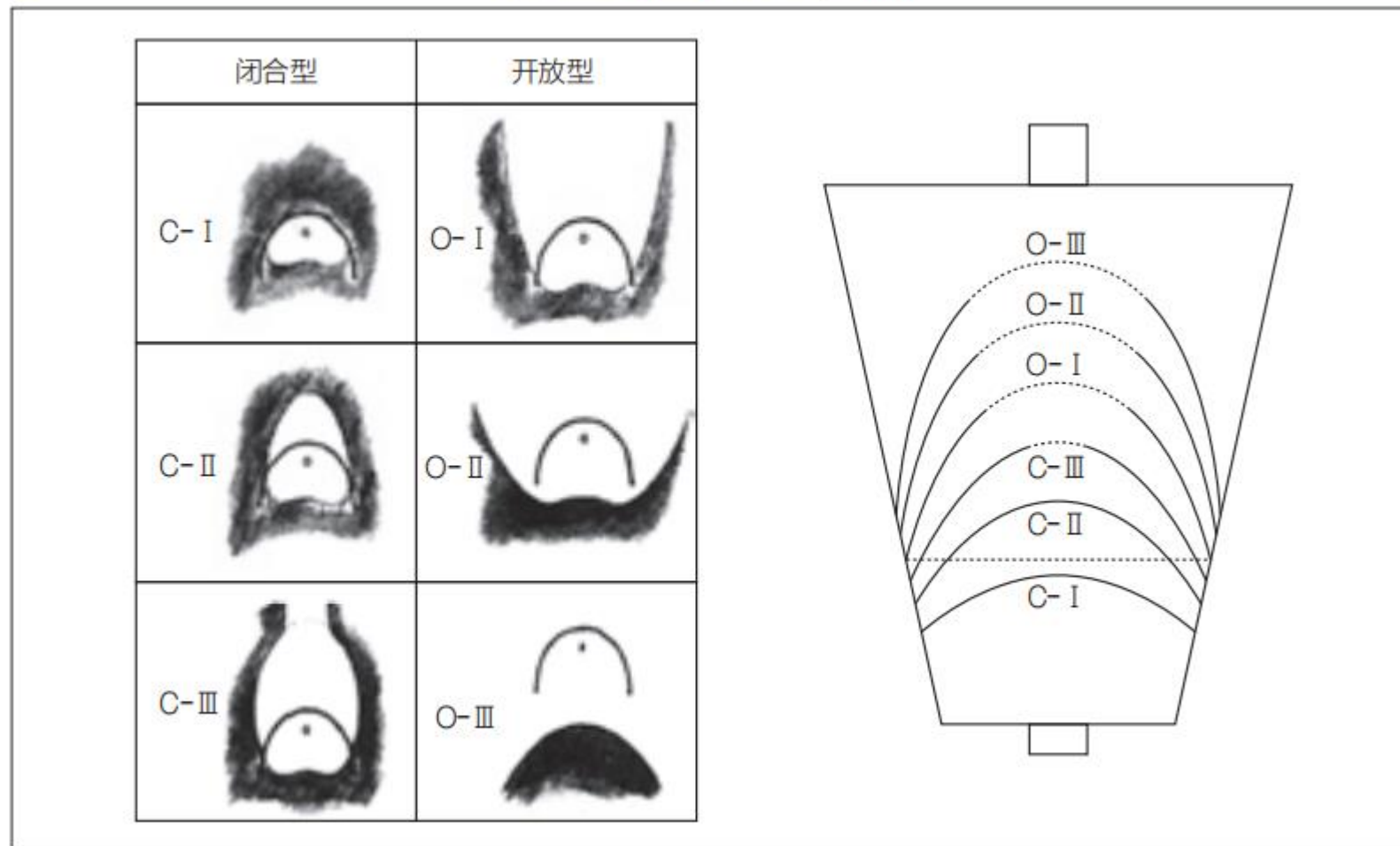




慢性胃炎分类

慢性胃炎

图2 木村·竹本分类 (1969)



注：本书中，萎缩程度采用 C-1, C-2, C-3, O-1, O-2, O-3, 此处为引用原著。





烟台业达医院
YEDA HOSPITAL

萎缩的逆转



除菌前

除菌后

除菌后7年



抗生素组合	抗生素 1	抗生素 2
组合 1	阿莫西林 1.0 g、2 次/d	克拉霉素 500 mg、2 次/d
组合 2	阿莫西林 1.0 g、2 次/d	左氧氟沙星 500 mg、1 次/d 或 200 mg、2 次/d
组合 3	四环素 500 mg、3 ~4 次/d	甲硝唑 400 mg、3 ~4 次/d
组合 4	阿莫西林 1.0 g、2 次/d	甲硝唑 400 mg、3 ~4 次/d
组合 5	阿莫西林 1.0 g、2 次/d	四环素 500 mg、3 ~4 次/d

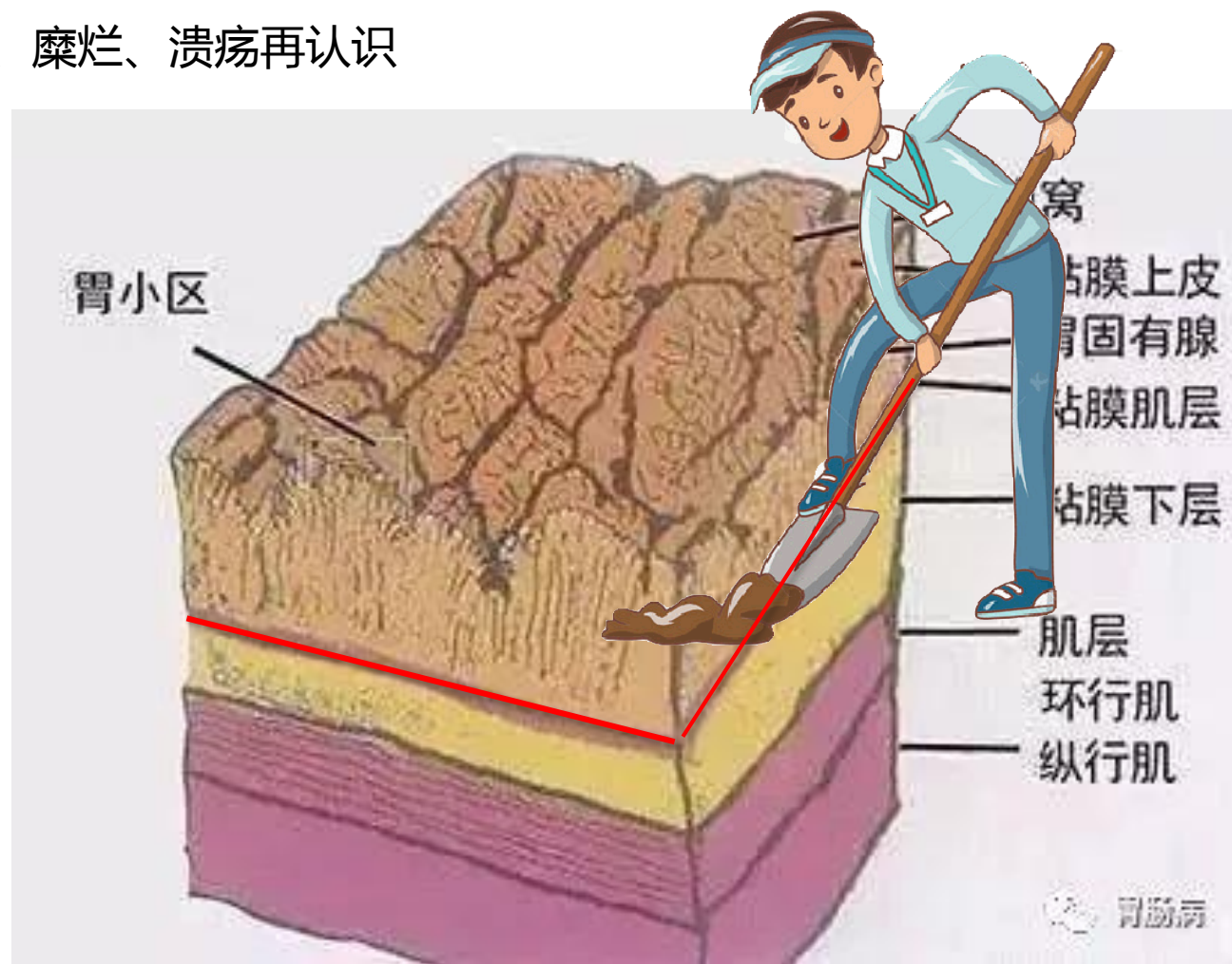
注：^a 铋剂四联方案中标准剂量质子泵抑制剂包括奥美拉唑 20 mg、艾司奥美拉唑 20 mg、雷贝拉唑 10 mg、兰索拉唑 30 mg、泮托拉唑 40 mg、艾普拉唑 5 mg，餐前 0.5 h 口服。铋剂：不同药物的用法略有区别，如枸橼酸铋钾 220 mg、2 次/d，餐前 0.5 h 口服。推荐疗程为 14 d





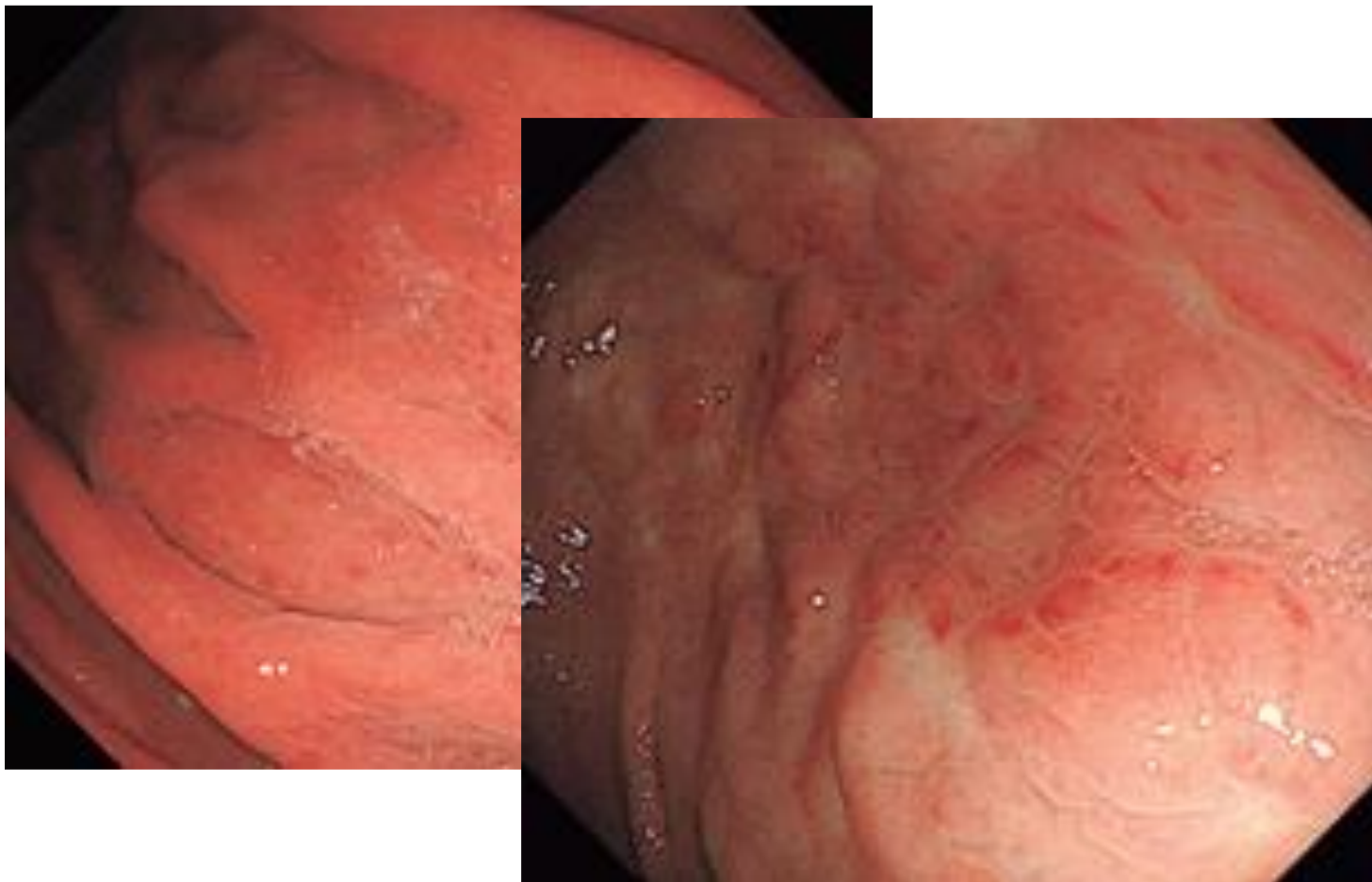
烟台业达医院
YEDA HOSPITAL

炎症、糜烂、溃疡再认识



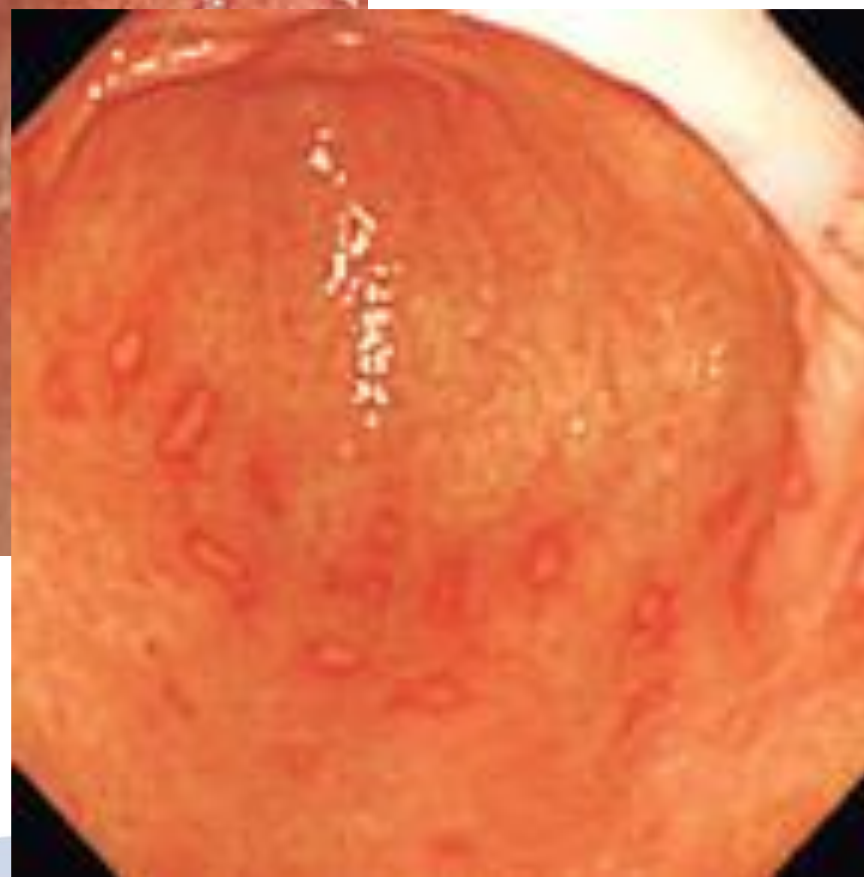
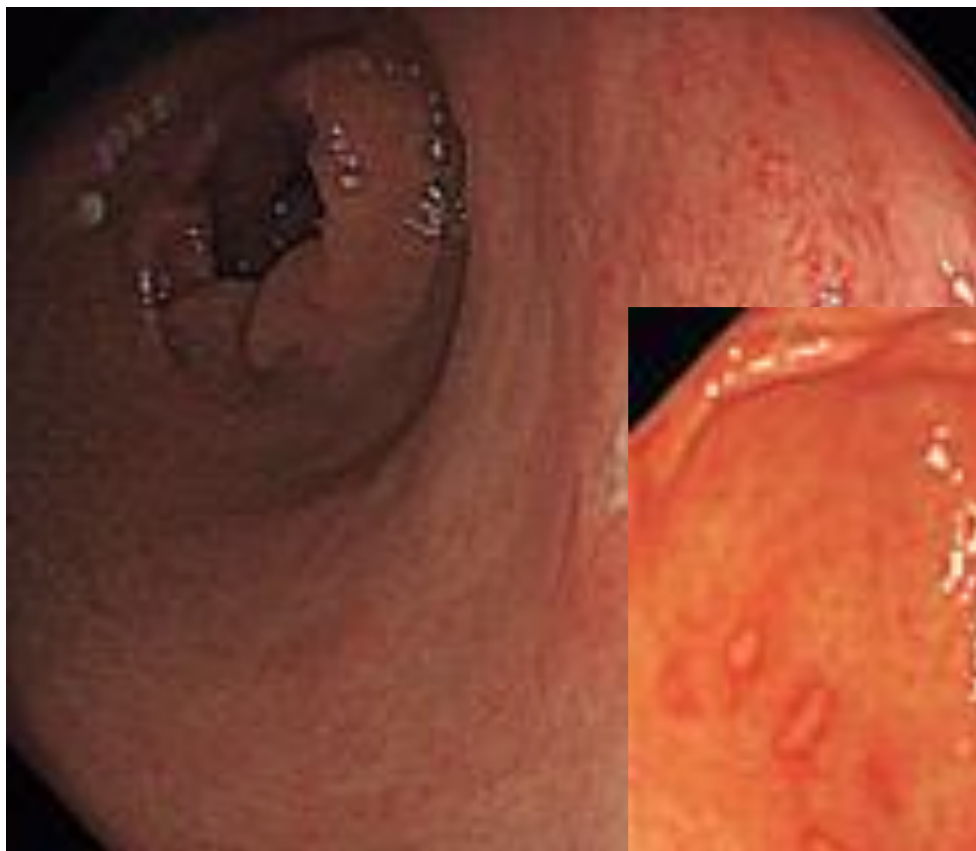


烟台业达医院
YEDA HOSPITAL





烟台业达医院
YEDA HOSPITAL





烟台业达医院
YEDA HOSPITAL





烟台业达医院
YEDA HOSPITAL

ID:

Name:

Sex: Age:

D.O.B.:

05/06/2020

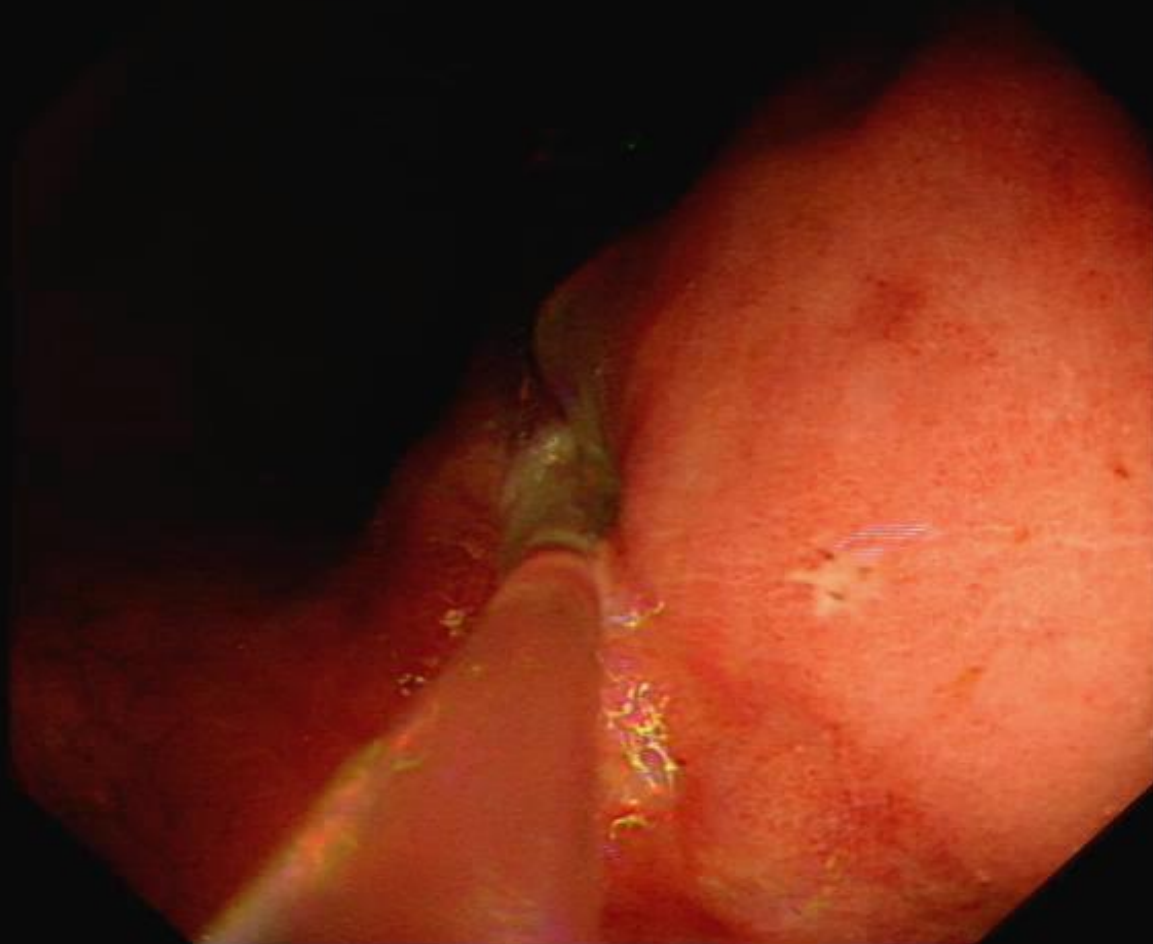
10:31:57



0/1

Eh:A3 Ce:0

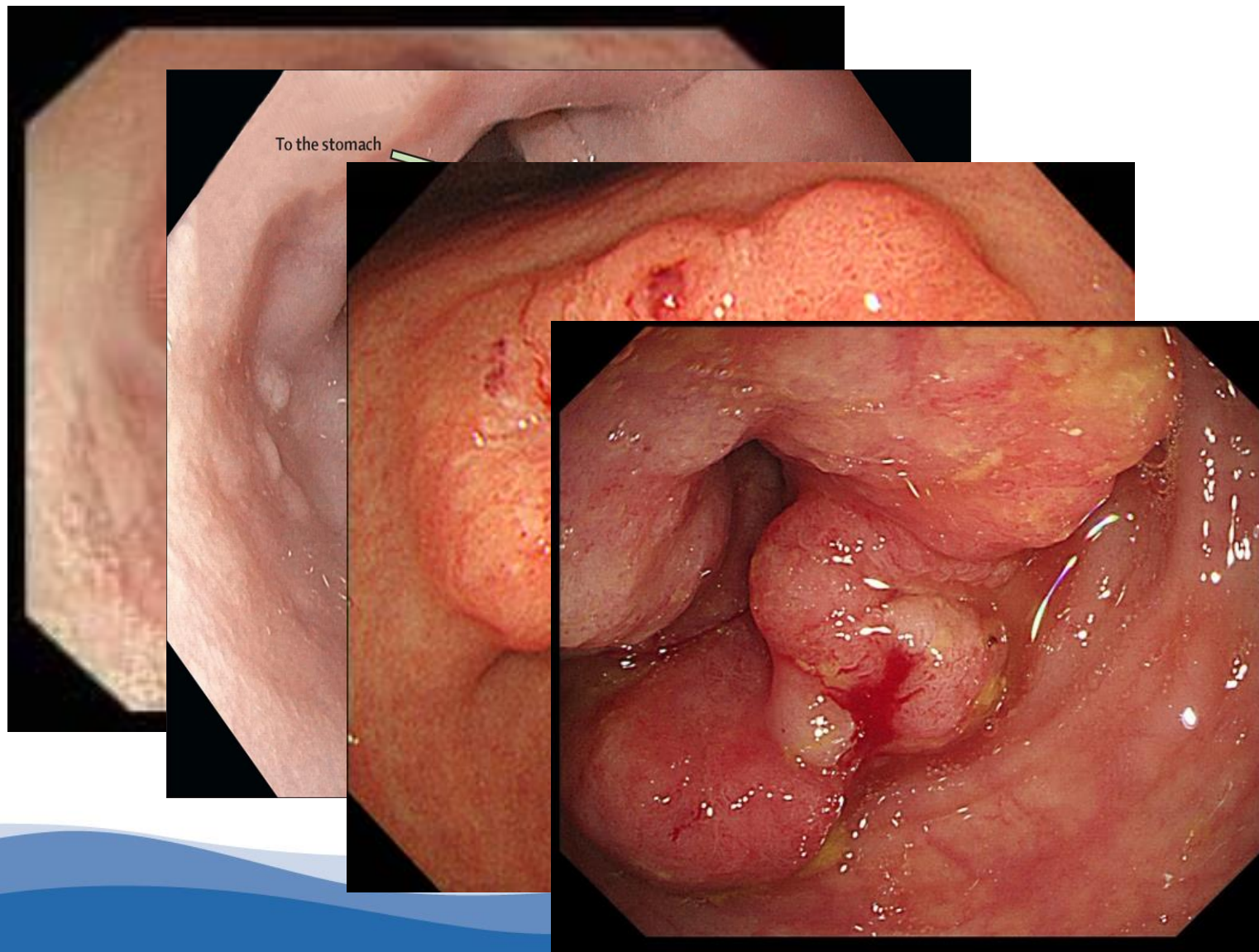
Comment:





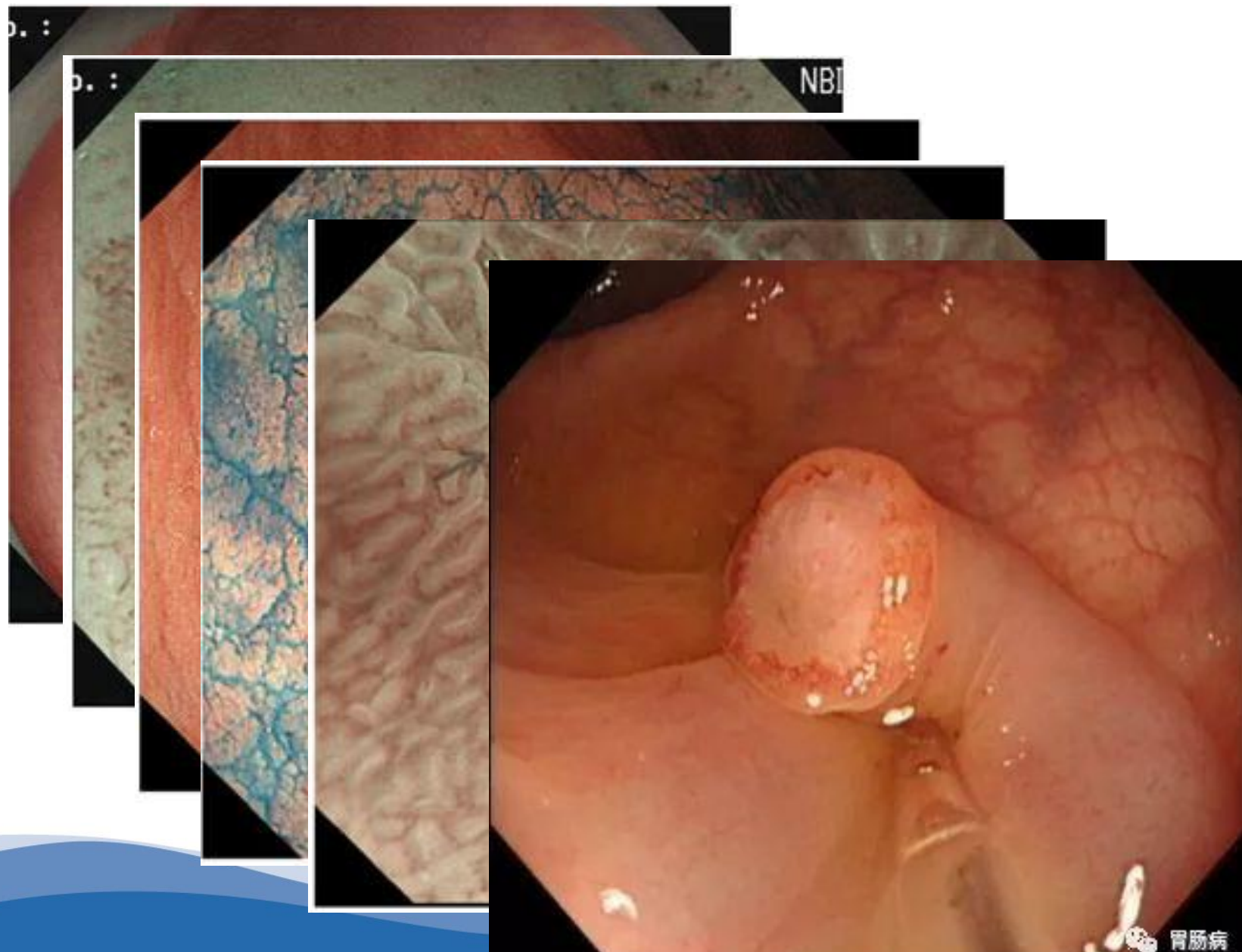
烟台业达医院
YEDA HOSPITAL

早癌观念





烟台业达医院
YEDA HOSPITAL





早癌观念

表1 新型胃癌筛查评分系统

变量名称	亚太结直肠癌筛查评分		
年龄(岁)	项目	标准	评分
40~49	风险因素		
50~59			
60~69	年龄	50-69岁	2
>69		≥70岁	3
G-17(pmol/L)	性别	男	1
<1.50		女	0
1.50~5.70	家族史	一级亲属患结直肠癌	2
>5.70	吸烟	当前或过去吸烟	1
总分		不吸烟	0
注:G-17为血清胃泌素原比值			
总分:			

注：G-17为血清胃泌素原比值

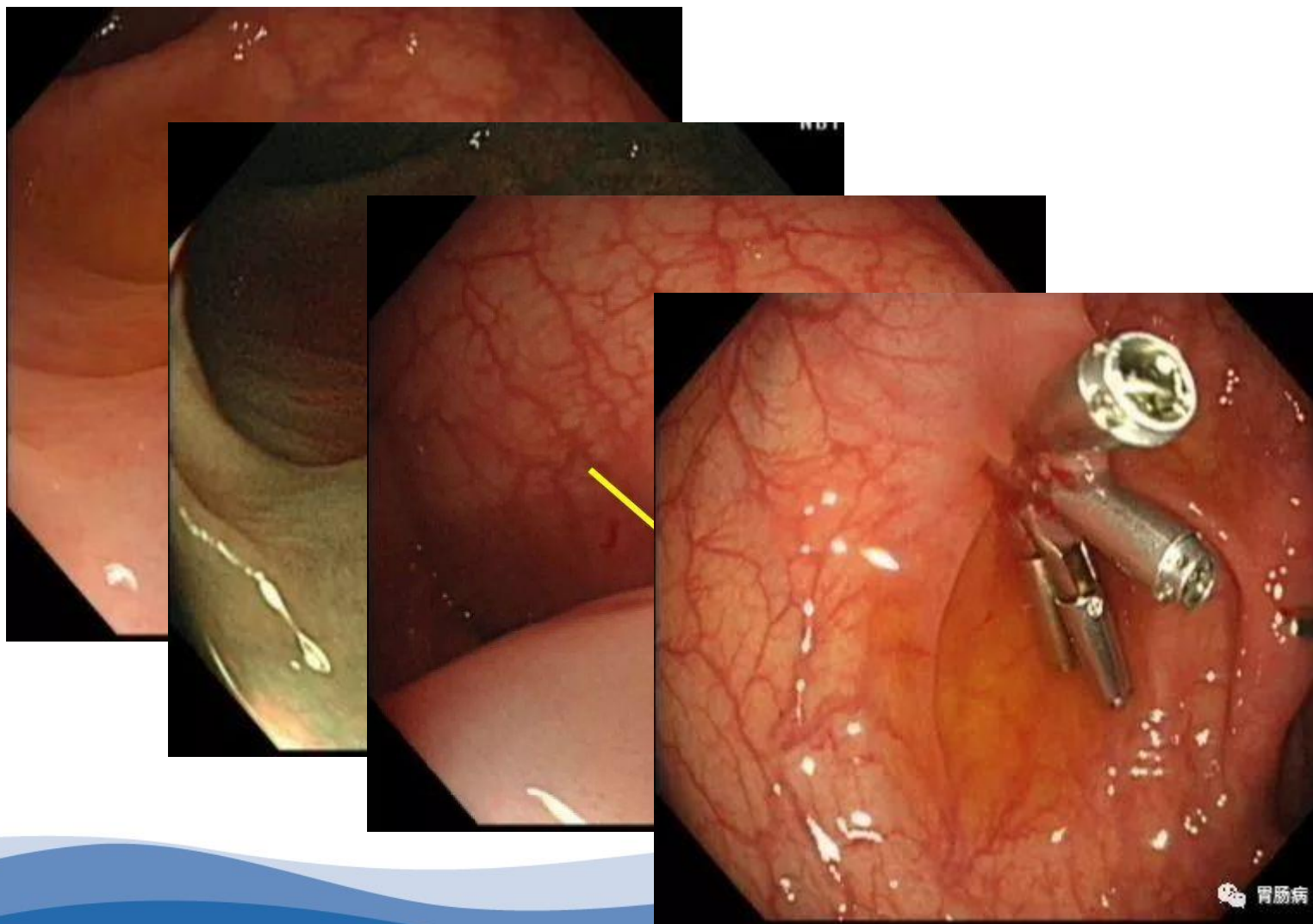
注：0-1分低危，2-3分中危，4-7分高危



烟台业达医院
YEDA HOSPITAL

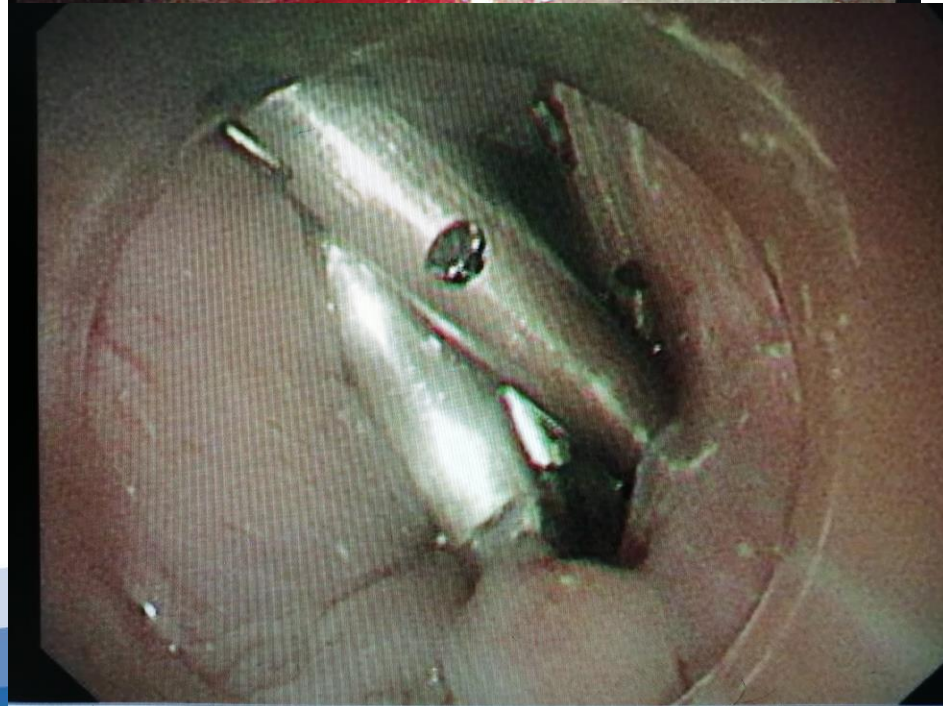
早癌观念

ESD/EMR如火如荼



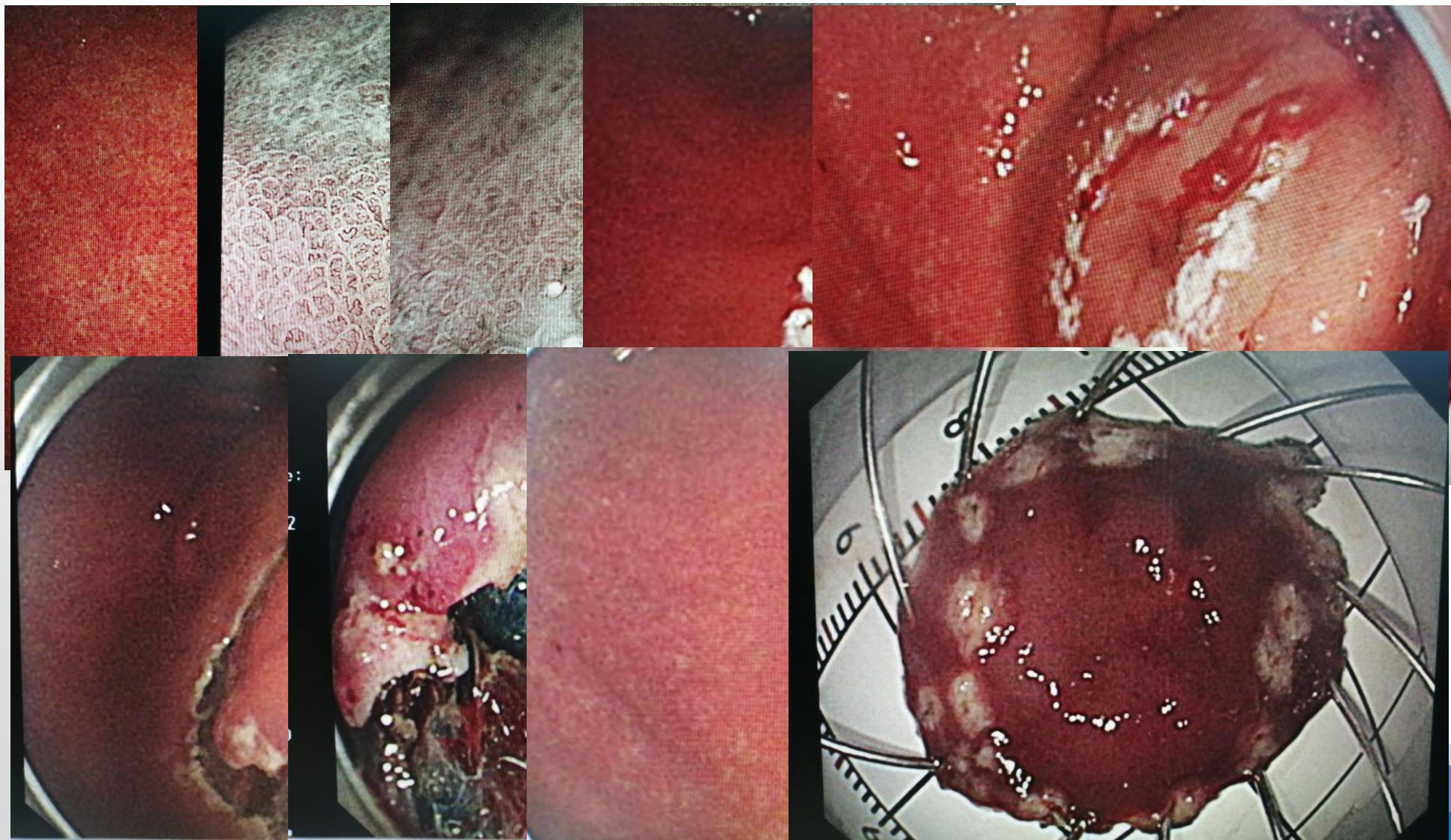


烟台业达医院
YEDA HOSPITAL





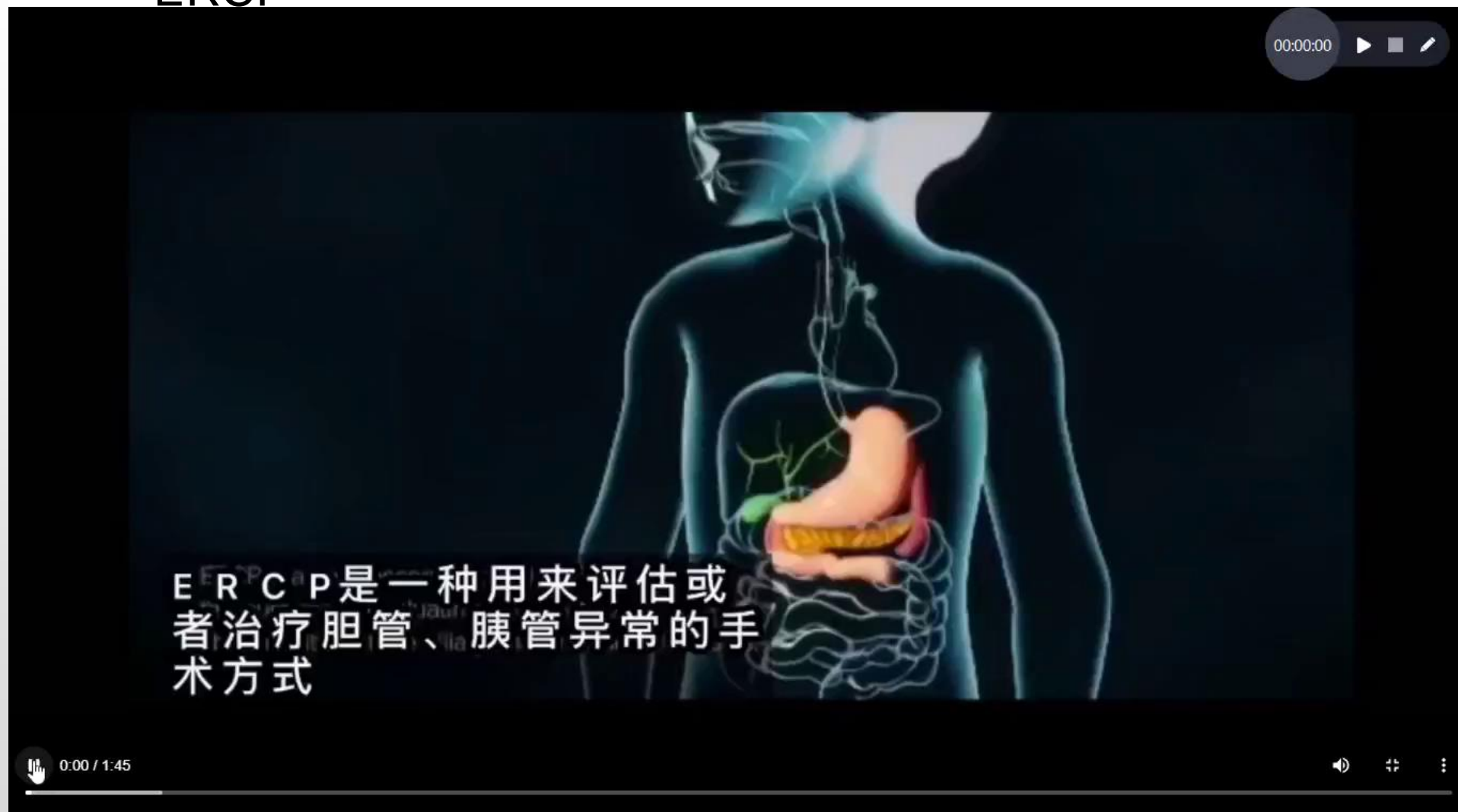
烟台业达医院
YEDA HOSPITAL





烟台业达医院
YEDA HOSPITAL

ERCP





烟台业达医院
YEDA HOSPITAL



00:00:00



0:00 / 1:31





烟台业达医院
YEDA HOSPITAL

合抱之木，生于毫末
九层之台，起于累土
千里之行，始于足下

——【春秋】老子《老子·第六十四章》